

AMUNDI FUNDS GLOBAL GOVERNMENT BOND - A USD / LU0119133188 / 972968 / Amundi Luxembourg

Aktuell 06.07.2026¹	Region	Branche	Ausschüttungsart	Typ
27,12 USD	weltweit	Anleihen Staaten orientiert	thesaurierend	Rentenfonds


Risikokennzahlen

SRI	1	2	3	4	5	6	7
-----	---	---	---	---	---	---	---

Jahresperformance

2025	+7,75%
2024	-3,42%
2023	+4,74%
2022	-16,12%
2021	-7,97%

Performanceergebnisse der Vergangenheit lassen keine Rückschlüsse auf die künftige Entwicklung zu.

Stammdaten		Konditionen		Sonstige Kennzahlen	
Fondart	Einzelfond	Ausgabeaufschlag	4,50%	Mindestveranlagung	EUR 1.500,00
Kategorie	Anleihen	Managementgebühr	0,80%	Sparplan	Nein
Fondsunterkategorie	Anleihen Staaten orientiert	Depotgebühr	-	UCITS / OGAW	Ja
Ursprungsland	Luxemburg	Tilgungsgebühr	0,00%	Gewinnbeteiligung	20,00%
Tranchenvolumen	(06.07.2026) USD 14,96 Mio.	Sonstige lfd. Kosten (09.06.2026)	1,15%	Umschichtgebühr	3,00%
Gesamt-Fondsvolumen	(06.07.2026) USD 73,07 Mio.	Transaktionskosten	0,43%	Fondsgesellschaft	
Auflegedatum	28.12.1990	Amundi Luxembourg			
KESSt-Meldefonds	Ja	5 allée Scheffer, L-2520, Luxembourg			
Beginn des Geschäftsjahres	01.07.	Luxemburg			
Nachhaltigkeitsfondsart	-	https://www.amundi.lu			
Fondsmanager	Pesques Gregoire				
Thema	-				

Performance	1M	6M	YTD	1J	2J	3J	5J	seit Beginn
Performance	+0,82%	-0,18%	0,00%	+0,52%	+7,36%	+9,49%	-11,34%	+299,85%
Performance p.a.	-	-	-	+0,52%	+3,63%	+3,06%	-2,38%	+4,22%
Performance p.a. nach max. AGA	-	-	-	-3,81%	+1,36%	+1,57%	-3,23%	+4,08%
Sharpe Ratio	2,46	-0,39	-	-0,30	0,21	0,12	-0,76	0,30
Volatilität	3,61%	6,83%	6,74%	6,07%	6,15%	6,29%	6,17%	6,38%
Schlechtester Monat	-	-4,25%	-4,25%	-4,25%	-4,25%	-4,25%	-5,08%	-8,24%
Bester Monat	-	+1,66%	+1,66%	+1,80%	+3,57%	+4,70%	+4,70%	+6,98%
Maximaler Verlust	-0,81%	-5,04%	-5,04%	-5,04%	-8,01%	-8,01%	-24,28%	-27,36%

Vertriebszulassung

Österreich, Deutschland, Schweiz, Vereinigtes Königreich;

1. Wichtiger Hinweis zum Aktualisierungsstand: Das angegebene Datum bezieht sich ausschließlich auf die Berechnung des NAV.

 RISIKOHINWEISE: Die Informationen auf dieser Seite dienen ausschließlich zu Informationszwecken und sollten weder als Verkaufsangebot noch als Aufforderung zum Kauf des Wertpapiers oder einer Empfehlung zugunsten des Wertpapiers verstanden werden. Die baha GmbH und die BAWAG P.S.K. Bank für Arbeit und Wirtschaft und Österreichische Postsparkasse Aktiengesellschaft übernehmen trotz sorgfältigster Recherche keinerlei Haftung für die Richtigkeit der angegebenen Daten.
 Factsheet erstellt von: www.baha.com am 07.07.2026 20:30

AMUNDI FUNDS GLOBAL GOVERNMENT BOND - A USD / LU0119133188 / 972968 / Amundi Luxembourg

Investmentstrategie

Der Teilfonds investiert hauptsächlich in Anleihen mit Investment-Grade-Rating von Emittenten aus OECD-Ländern. Die Anlagen können hypothekarisch besicherte Wertpapiere (MBS) und forderungsbesicherte Wertpapiere (ABS) umfassen. Konkret investiert der Teilfonds mindestens 67 % seines Nettovermögens in Investment-Grade-Anleihen, die von OECD-Regierungen begeben oder garantiert werden. Für diese Anlagen bestehen keine Devisenbeschränkungen. Diese Investitionen umfassen mindestens 20 % des Nettovermögens in grüne, soziale und nachhaltige Anleihen (GSSAnleihen), die die von der ICMA veröffentlichten Kriterien und Richtlinien der Green Bond Principles (GBP), Social Bond Principles (SBP) oder Sustainability Bond Guidelines (SBG) erfüllen. Der Teilfonds setzt Derivate zur Reduzierung verschiedener Risiken, für eine effiziente Portfolioverwaltung und zum Zwecke von (Long- oder Short-) Engagements in verschiedenen Vermögenswerten, Märkten oder anderen Anlagemöglichkeiten (einschließlich Derivaten mit Schwerpunkt auf Schuldtiteln, Aktien, Zinssätzen und Devisen) ein. Der Teilfonds kann Kreditderivate einsetzen (bis zu 40 % des Nettovermögens).

Fondsspezifische Informationen

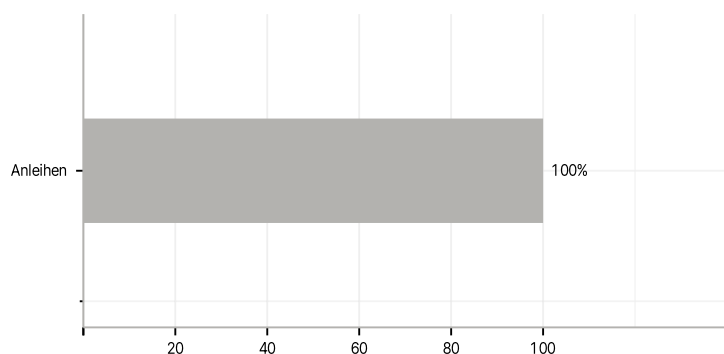
Im Rahmen der Anlagestrategie kann in wesentlichem Umfang in Derivate investiert werden.

Investmentziel

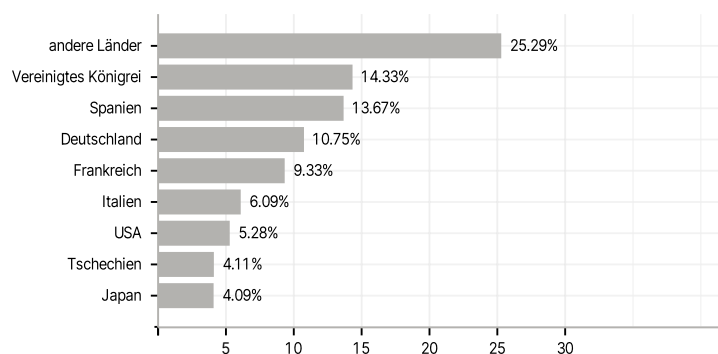
Erzielung einer Kombination aus Ertrag und Kapitalwachstum (Gesamtrendite).

Veranlagungsstruktur

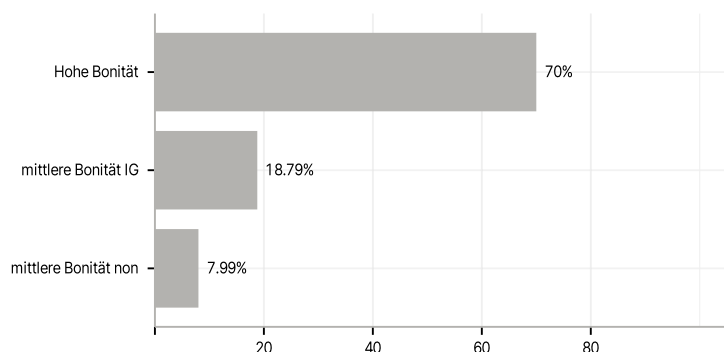
Anlagearten



Länder



Rating



Größte Positionen

