

**DWS Euro Bond Fund LD / DE0008476516 / 847651 / DWS Investment GmbH**

<b>Aktuell 06.07.2026<sup>1</sup></b>	<b>Region</b>	<b>Branche</b>	<b>Ausschüttungsart</b>	<b>Typ</b>
15,52 EUR	weltweit	Anleihen Staaten orientiert	ausschüttend	Rentenfonds


**Risikokennzahlen**

SRI	1	2	3	4	5	6	7
-----	---	---	---	---	---	---	---

**Jahresperformance**

2025	+1,28%
2024	+1,89%
2023	+6,32%
2022	-17,61%
2021	-3,25%

Performanceergebnisse der Vergangenheit lassen keine Rückschlüsse auf die künftige Entwicklung zu.

Stammdaten		Konditionen		Sonstige Kennzahlen	
Fondart	Einzelfond	Ausgabeaufschlag	3,00%	Mindestveranlagung	EUR 0,00
Kategorie	Anleihen	Managementgebühr	0,60%	Sparplan	Nein
Fondsunterkategorie	Anleihen Staaten orientiert	Depotgebühr	-	UCITS / OGAW	Ja
Ursprungsland	Deutschland	Tilgungsgebühr	0,00%	Gewinnbeteiligung	0,00%
Tranchenvolumen	(06.07.2026) EUR 417,40 Mio.	Sonstige lfd. Kosten (22.06.2026)	0,71%	Umschichtgebühr	-
Gesamt-Fondsvolumen	(06.07.2026) EUR 417,40 Mio.	Transaktionskosten	0,02%	<b>Fondsgesellschaft</b>	
Auflegedatum	01.12.1970	<b>Ausschüttungen</b>		DWS Investment GmbH	
KESSt-Meldefonds	Ja	05.12.2025	0.38 EUR	Mainzer Landstraße 11-17, 60329, Frankfurt am Main	
Beginn des Geschäftsjahres	01.10.	06.12.2024	0.31 EUR	Deutschland	
Nachhaltigkeitsfondsart	-	24.11.2023	0.24 EUR	<a href="https://www.dws.de">https://www.dws.de</a>	
Fondsmanager	Matthaei, Stephan	25.11.2022	0.18 EUR		
Thema	-	26.11.2021	0.26 EUR		

Performance	1M	6M	YTD	1J	2J	3J	5J	seit Beginn
Performance	+1,24%	+0,98%	+0,98%	+1,23%	+5,22%	+9,40%	-9,51%	+1613,49%
Performance p.a.	-	-	-	+1,23%	+2,59%	+3,04%	-1,98%	+5,24%
Performance p.a. nach max. AGA	-	-	-	-1,72%	+1,07%	+2,03%	-2,56%	+5,18%
Sharpe Ratio	4,47	-0,07	-0,08	-0,29	0,07	0,17	-0,85	0,82
Volatilität	3,38%	4,73%	4,67%	3,79%	3,84%	4,12%	5,05%	3,55%
Schlechtester Monat	-	-3,01%	-3,01%	-3,01%	-3,01%	-3,01%	-4,02%	-4,02%
Bester Monat	-	+1,44%	+1,44%	+1,44%	+2,03%	+3,05%	+3,60%	+6,04%
Maximaler Verlust	-0,39%	-3,58%	-3,58%	-3,58%	-3,66%	-3,66%	-20,68%	-21,59%

**Vertriebszulassung**

Österreich, Deutschland, Schweiz;

1. Wichtiger Hinweis zum Aktualisierungsstand: Das angegebene Datum bezieht sich ausschließlich auf die Berechnung des NAV.

 RISIKOHINWEISE: Die Informationen auf dieser Seite dienen ausschließlich zu Informationszwecken und sollten weder als Verkaufsangebot noch als Aufforderung zum Kauf des Wertpapiers oder einer Empfehlung zugunsten des Wertpapiers verstanden werden. Die baha GmbH und die BAWAG P.S.K. Bank für Arbeit und Wirtschaft und Österreichische Postsparkasse Aktiengesellschaft übernehmen trotz sorgfältigster Recherche keinerlei Haftung für die Richtigkeit der angegebenen Daten.  
 Factsheet erstellt von: www.baha.com am 07.07.2026 11:14

### Investmentstrategie

Um dies zu erreichen, investiert der Fonds in auf Euro lautende Staatsanleihen, Anleihen staatsnaher Emittenten und Covered Bonds. Zu den staatsnahen Emittenten zählen Zentralbanken, Regierungsbehörden, Regionalbehörden und supra-nationale Einrichtungen. Unternehmensanleihen können beigemischt werden. Die Auswahl der einzelnen Investments liegt im Ermessen des Fondsmanagements. Der Fonds bewirbt ökologische und soziale Merkmale oder eine Kombination aus diesen Merkmalen, ohne dabei eine explizite ESG und/oder nachhaltige Anlagestrategie zu verfolgen. Die Rendite des Produktes lässt sich von dem täglich berechneten Anteilspreis und einer etwaigen Ausschüttung ableiten. Der überwiegende Teil der Wertpapiere des Fonds oder deren Emittenten wird voraussichtlich Bestandteil der Benchmark sein. Das Fondsmanagement wird beispielsweise nach eigenem Ermessen in nicht in der Benchmark enthaltene Wertpapiere, Sektoren und Ratings investieren, um besondere Anlagechancen zu nutzen. Das Portfolio wird voraussichtlich eine ähnliche Gewichtung wie die Benchmark aufweisen.

### Fondsspezifische Informationen

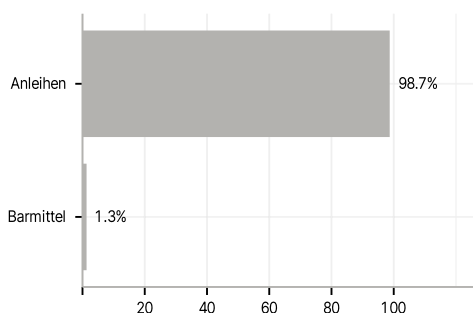
Im Rahmen der Anlagestrategie kann in wesentlichem Umfang in Derivate investiert werden.

### Investmentziel

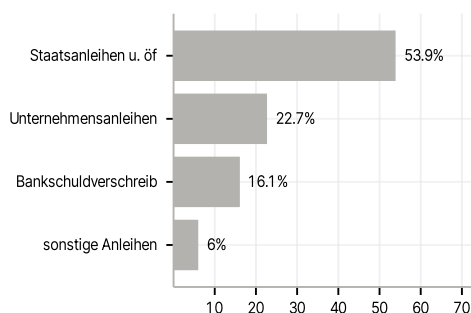
Der Fonds wird aktiv verwaltet. Der Fonds wird unter Bezugnahme auf eine Benchmark verwaltet. Der Fonds bewirbt ökologische und soziale Merkmale und unterliegt den Offenlegungspflichten eines Finanzprodukts gemäß Artikel 8 Absatz 1 der Verordnung (EU) 2019/2088 über nachhaltigkeitsbezogene Offenlegungspflichten im Finanzdienstleistungssektor. Weitere Informationen zu den ESG-Kriterien können dem Verkaufsprospekt und der DWS-Website entnommen werden. Ziel der Anlagepolitik ist es, einen Wertzuwachs gegenüber dem Vergleichsmaßstab (iBoxx Euro Overall (RI)) zu erzielen.

### Veranlagungsstruktur

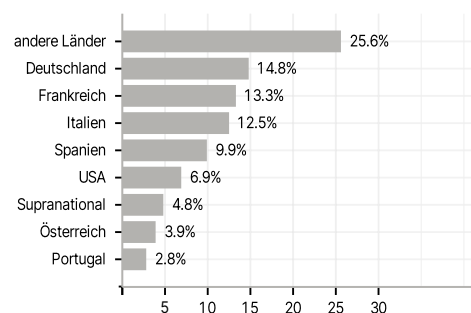
#### Anlagearten



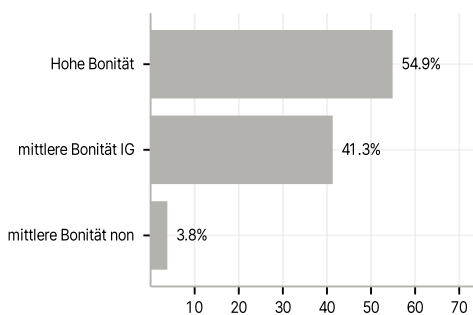
#### Emittenten



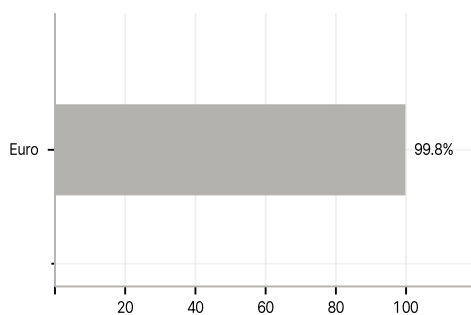
#### Länder



#### Rating



#### Währungen



#### Größte Positionen

