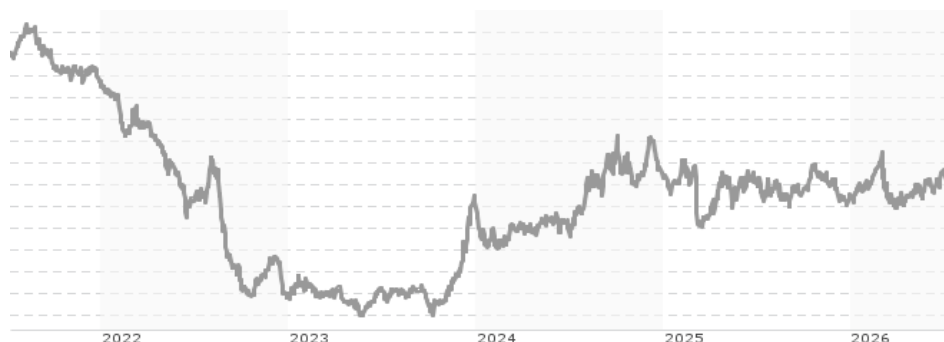


Kathrein ESG Euro Bond (R) (A) / AT0000779764 / AOHGT7 / Raiffeisen KAG

Aktuell 06.07.2026¹	Region	Branche	Ausschüttungsart	Typ
96,50 EUR	Europa	Anleihen Staaten	ausschüttend	Rentenfonds



Risikokennzahlen

SRI	1	2	3	4	5	6	7
-----	---	---	---	---	---	---	---

Jahresperformance

2025	-1,12%
2024	+1,35%
2023	+4,77%
2022	-9,72%
2021	-3,52%

Performanceergebnisse der Vergangenheit lassen keine Rückschlüsse auf die künftige Entwicklung zu.

Stammdaten		Konditionen		Sonstige Kennzahlen	
Fondart	Einzelfond	Ausgabeaufschlag	3,00%	Mindestveranlagung	EUR 0,00
Kategorie	Anleihen	Managementgebühr	0,50%	Sparplan	Nein
Fondsunterkategorie	Anleihen Staaten	Depotgebühr	-	UCITS / OGAW	Ja
Ursprungsland	Österreich	Tilgungsgebühr	0,00%	Gewinnbeteiligung	0,00%
Tranchenvolumen	(06.07.2026) EUR 3,29 Mio.	Sonstige lfd. Kosten (31.05.2026)	0,59%	Umschichtgebühr	-
Gesamt-Fondsvolumen	(06.07.2026) EUR 129,18 Mio.	Transaktionskosten	0,28%	Fondsgesellschaft	
Auflegedatum	15.07.1999	Ausschüttungen		Raiffeisen KAG	
KESSt-Meldefonds	Ja	17.11.2025	2.20 EUR	Mooslackengasse 12, 1190, Wien	
Beginn des Geschäftsjahres	01.09.	15.11.2024	2.50 EUR	Österreich	
Nachhaltigkeitsfondsart	Ethik/Ökologie	15.11.2023	2.50 EUR	https://www.rcm.at	
Fondsmanager	TEAM	15.11.2022	1.25 EUR		
Thema	-	15.11.2021	1.00 EUR		

Performance	1M	6M	YTD	1J	2J	3J	5J	seit Beginn
Performance	+0,37%	+0,73%	+0,80%	-0,14%	+2,04%	+5,80%	-5,57%	+120,80%
Performance p.a.	-	-	-	-0,14%	+1,02%	+1,90%	-1,14%	+2,98%
Performance p.a. nach max. AGA	-	-	-	-3,05%	-0,47%	+0,90%	-1,72%	+2,86%
Sharpe Ratio	0,95	-0,24	-0,21	-0,73	-0,32	-0,11	-0,99	0,17
Volatilität	2,81%	3,52%	3,50%	3,39%	4,03%	3,75%	3,48%	3,78%
Schlechtester Monat	-	-2,18%	-2,18%	-2,18%	-2,28%	-2,28%	-3,77%	-5,11%
Bester Monat	-	+1,00%	+1,00%	+1,00%	+1,60%	+3,44%	+3,44%	+5,40%
Maximaler Verlust	-0,53%	-2,71%	-2,71%	-2,71%	-4,39%	-4,39%	-13,22%	-14,26%

Vertriebszulassung

Österreich, Deutschland;

1. Wichtiger Hinweis zum Aktualisierungsstand: Das angegebene Datum bezieht sich ausschließlich auf die Berechnung des NAV.

RISIKOHINWEISE: Die Informationen auf dieser Seite dienen ausschließlich zu Informationszwecken und sollten weder als Verkaufsangebot noch als Aufforderung zum Kauf des Wertpapiers oder einer Empfehlung zugunsten des Wertpapiers verstanden werden. Die baha GmbH und die BAWAG P.S.K. Bank für Arbeit und Wirtschaft und Österreichische Postsparkasse Aktiengesellschaft übernehmen trotz sorgfältigster Recherche keinerlei Haftung für die Richtigkeit der angegebenen Daten.
 Factsheet erstellt von: www.baha.com am 07.07.2026 12:38

Kathrein ESG Euro Bond (R) (A) / AT0000779764 / AOHGT7 / Raiffeisen KAG

Investmentstrategie

Der Fonds investiert zumindest 80 % des Fondsvermögens in Anlagen, die zur Erfüllung ökologischer und/oder sozialer Merkmale des Investmentfonds verwendet werden. Dabei veranlagt der Fonds auf Einzeltitelbasis ausschließlich in Wertpapiere und Geldmarktinstrumente, die zur Erfüllung ökologischer und/oder sozialer Merkmale des Investmentfonds verwendet werden. Es erfolgt keine Veranlagung in Unternehmen, die von den in Artikel 12 Absatz 1 Buchstaben a bis g der DeIVO (EU) 2020/1818 (Mindeststandards für sogenannte "Paris-abgestimmte EU-Referenzwerte " bzw. "EU Paris-aligned Benchmarks") genannten Kriterien betroffen sind. Zusätzlich werden keine derivativen Instrumente erworben, die Nahrungsmittelspekulation ermöglichen oder unterstützen können.

Fondsspezifische Informationen

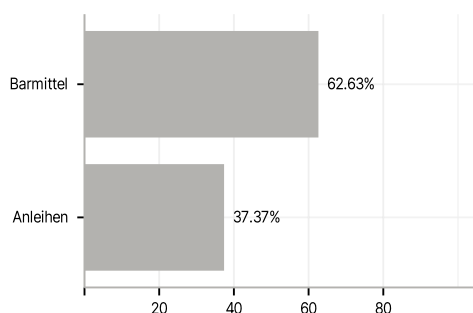
Im Rahmen der Anlagestrategie kann in wesentlichem Umfang in Derivate investiert werden. Die Fondsbestimmungen des Kathrein ESG Euro Bond (R) (A) wurden durch die FMA bewilligt. Der Kathrein ESG Euro Bond (R) (A) kann mehr als 35 % des Fondsvermögens in Wertpapiere/Geldmarktinstrumente folgender Emittenten investieren: die von Österreich, Deutschland, Belgien, Finnland, Frankreich, den Niederlanden, Italien oder Spanien begeben oder garantiert werden.

Investmentziel

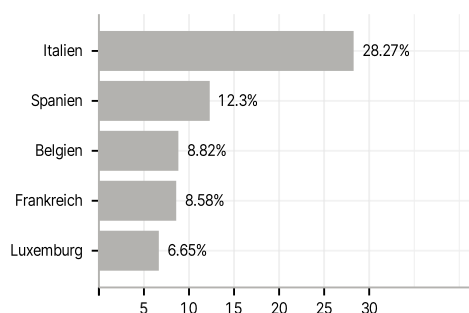
Der Kathrein ESG Euro Bond ist ein Anleihefonds und strebt als Anlageziel insbesondere regelmäßige Erträge an. Er investiert zumindest 51 % des Fondsvermögens in Form von direkt erworbenen Einzeltiteln in EUR denomierte Anleihen und zumindest 80 % des Fondsvermögens in EUR denomierte Anleihen und/oder Geldmarktinstrumente, die jeweils von einem Mitgliedsstaat der Europäischen Union einschließlich seiner Gebietskörperschaften, von einem Drittstaat oder von internationalen Organisationen öffentlich-rechtlichen Charakters, denen ein oder mehrere Mitgliedsstaaten angehören, begeben oder garantiert werden und deren Rating (beziehungsweise im Falle von nicht gerateten Anleihen das Rating des Emittenten) mindestens Investmentgrade (Standard & Poor's BBB-, Moody's Baa3, Fitch BBB- oder vergleichbare Ratings von anderen Ratinganbietern/Ratingeinschätzungen) beträgt. Daneben kann auch in u.a. von supranationalen Emittenten oder Unternehmen emittierte Anleihen und Geldmarktinstrumente, in sonstige Wertpapiere, in Anteile an Investmentfonds sowie in Sicht- und kündbare Einlagen veranlagt werden. Er kann mehr als 35 % des Fondsvermögens in Wertpapiere/Geldmarktinstrumente folgender Emittenten investieren: Österreich, Deutschland, Belgien, Finnland, Frankreich, Niederlande, Italien, Spanien.

Veranlagungsstruktur

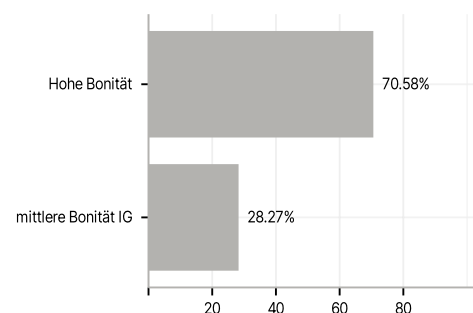
Anlagearten



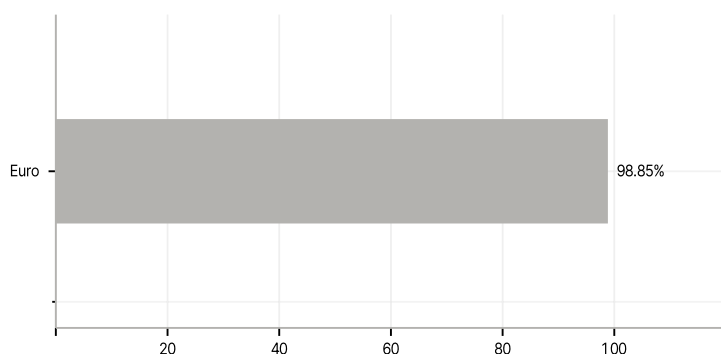
Länder



Rating



Währungen



Größte Positionen

