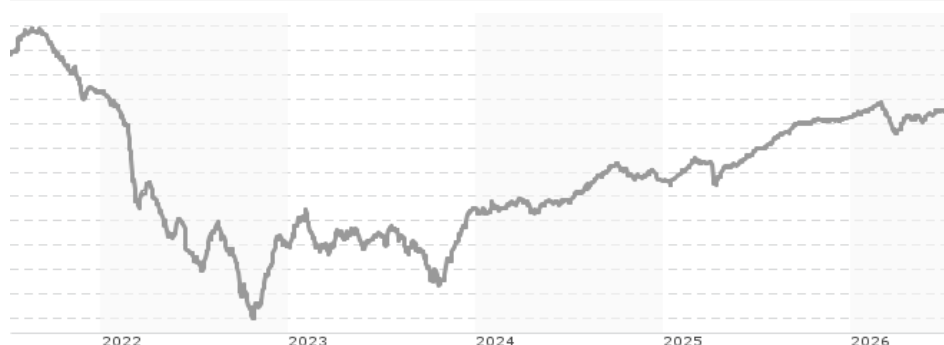


# Amundi Öko Sozial Emerging Markets Corporate Bond - VA (C) / AT0000674924 / 577648 / Amundi Austria

<b>Aktuell 07.07.2026<sup>1</sup></b>	<b>Region</b>	<b>Branche</b>	<b>Ausschüttungsart</b>	<b>Typ</b>
24,32 EUR	Emerging Markets	Anleihen Unternehmen	vollthesaurierend	Rentenfonds



## Risikokennzahlen

SRI	1	2	3	4	5	6	7
-----	---	---	---	---	---	---	---

## Jahresperformance

2025	+5,86%
2024	+2,65%
2023	+3,58%
2022	-13,00%
2021	-4,71%

Performanceergebnisse der Vergangenheit lassen keine Rückschlüsse auf die künftige Entwicklung zu.

Stammdaten		Konditionen		Sonstige Kennzahlen	
Fondart	Einzelfond	Ausgabeaufschlag	3,50%	Mindestveranlagung	-
Kategorie	Anleihen	Managementgebühr	0,96%	Sparplan	Nein
Fondsunterkategorie	Anleihen Unternehmen	Depotgebühr	-	UCITS / OGAW	Ja
Ursprungsland	Österreich	Tilgungsgebühr	0,00%	Gewinnbeteiligung	0,00%
Tranchenvolumen	(07.07.2026) EUR 139198,580	Sonstige lfd. Kosten (09.06.2026)	1,43%	Umschichtgebühr	-
Gesamt-Fondsvolumen	(07.07.2026) EUR 100,28 Mio.	Transaktionskosten	0,09%	<b>Fondsgesellschaft</b>	
Auflagedatum	21.05.2002	Amundi Austria			
KESSt-Meldefonds	Ja	Schwarzenbergplatz 3, 1010, Wien			
Beginn des Geschäftsjahres	01.03.	Österreich			
Nachhaltigkeitsfondsart	Ethik/Ökologie	<a href="https://www.amundi.at">https://www.amundi.at</a>			
Fondsmanager	Herzog Florian				
Thema	-				

Performance	1M	6M	YTD	1J	2J	3J	5J	seit Beginn
Performance	+0,33%	+0,45%	+0,54%	+3,40%	+8,14%	+13,12%	-5,00%	+84,24%
Performance p.a.	-	-	-	+3,40%	+3,99%	+4,19%	-1,02%	+2,56%
Performance p.a. nach max. AGA	-	-	-	-0,10%	+2,22%	+3,01%	-1,70%	+2,42%
Sharpe Ratio	1,20	-0,72	-0,66	0,69	0,89	0,69	-0,92	0,04
Volatilität	1,59%	1,94%	1,91%	1,56%	1,89%	2,71%	3,63%	5,95%
Schlechtester Monat	-	-2,53%	-2,53%	-2,53%	-2,53%	-2,64%	-5,16%	-10,81%
Bester Monat	-	+1,13%	+1,13%	+1,13%	+1,26%	+4,67%	+4,67%	+8,28%
Maximaler Verlust	-0,21%	-2,57%	-2,57%	-2,57%	-2,57%	-5,71%	-23,45%	-27,94%

## Vertriebszulassung

Österreich, Deutschland;

1. Wichtiger Hinweis zum Aktualisierungsstand: Das angegebene Datum bezieht sich ausschließlich auf die Berechnung des NAV.

RISIKOHINWEISE: Die Informationen auf dieser Seite dienen ausschließlich zu Informationszwecken und sollten weder als Verkaufsangebot noch als Aufforderung zum Kauf des Wertpapiers oder einer Empfehlung zugunsten des Wertpapiers verstanden werden. Die baha GmbH und die BAWAG P.S.K. Bank für Arbeit und Wirtschaft und Österreichische Postsparkasse Aktiengesellschaft übernehmen trotz sorgfältigster Recherche keinerlei Haftung für die Richtigkeit der angegebenen Daten.  
Factsheet erstellt von: www.baha.com am 08.07.2026 11:09

## Amundi Öko Sozial Emerging Markets Corporate Bond - VA (C) / AT0000674924 / 577648 / Amundi Austria

### Investmentstrategie

Der Amundi Öko Sozial Emerging Markets Corporate Bond ist ein Anleihenfonds. Der Investmentfonds investiert zu mindestens 51 % des Fondsvermögens in Anleihen in Form von direkt erworbenen Einzeltiteln (sohin nicht indirekt über Investmentfonds oder über Derivate), die von Emerging Markets zuzuordnenden Unternehmen emittiert wurden, unter Berücksichtigung ökologischer und sozialer Nachhaltigkeitskriterien sowie unter Einhaltung ethischer Ausschlusskriterien. Daneben kann in sonstige Anleihen und Geldmarktinstrumente ohne regionale Einschränkung investiert werden. Für den Investmentfonds können Anleihen im gesamten Laufzeitspektrum (kurz-, mittel- und langfristige Duration) erworben werden, wobei der Gesamtbestand der Anleihen mit Restlaufzeiten von mehr als 397 Tagen zu jeder Zeit mindestens 51 % des Fondsvermögens betragen muss. Der Investmentfonds investiert zu höchstens 60 % des Fondsvermögens in Anleihen die ein Non-Investment Grade Rating (BB+/Ba1 oder schlechter) aufweisen.

### Fondsspezifische Informationen

Im Rahmen der Anlagestrategie kann in wesentlichem Umfang in Derivate investiert werden.

### Investmentziel

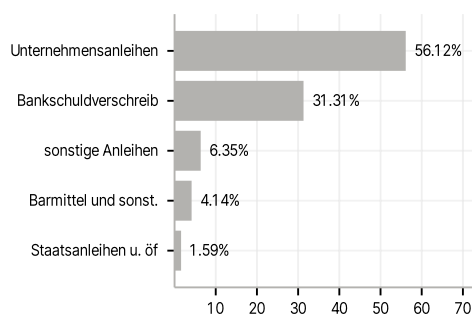
Der Amundi Öko Sozial Emerging Markets Corporate Bond strebt unter Berücksichtigung von sozialen und ökologischen Aspekten als finanzielles Anlageziel die Erzielung eines angemessenen Ertrages bei entsprechender Risikostreuung an.

### Veranlagungsstruktur

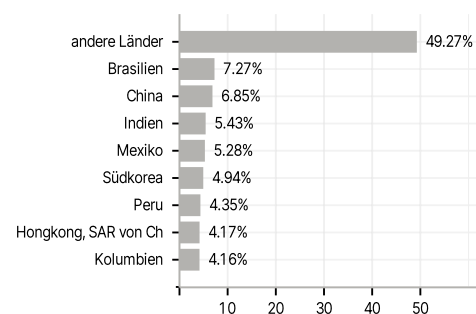
#### Anlagearten



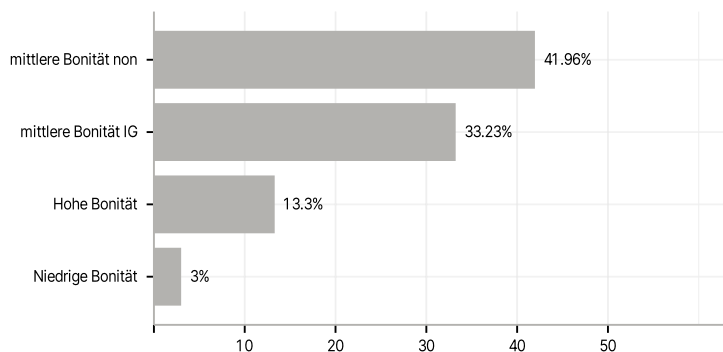
#### Emittenten



#### Länder



#### Rating



#### Größte Positionen

