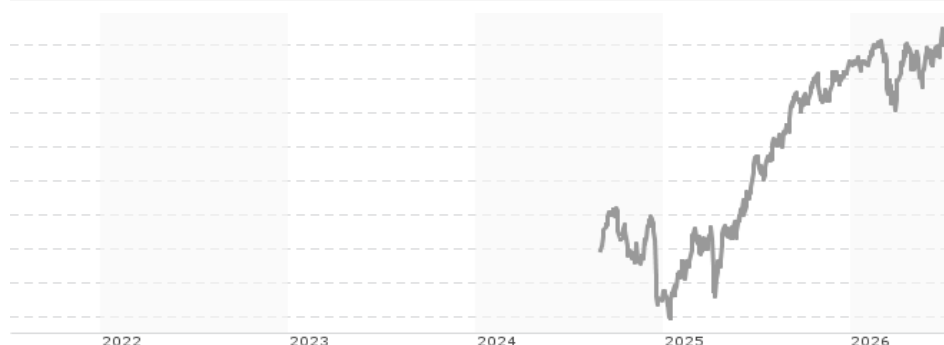


IMGP US Core Plus Fund R M USD D / LU2819842928 / A410Q7 / iM Global Partner AM

Aktuell 02.07.2026¹	Region	Branche	Ausschüttungsart	Typ
148,73 USD	USA	Anleihen Unternehmen	ausschüttend	Rentenfonds



Risikokennzahlen	
SRI	1 2 3 4 5 6 7
Jahresperformance	
2025	+6,84%

Performanceergebnisse der Vergangenheit lassen keine Rückschlüsse auf die künftige Entwicklung zu.

Stammdaten		Konditionen		Sonstige Kennzahlen	
Fondart	Einzelfond	Ausgabeaufschlag	1,00%	Mindestveranlagung	-
Kategorie	Anleihen	Managementgebühr	0,50%	Sparplan	Nein
Fondsunterkategorie	Anleihen Unternehmen	Depotgebühr	0,10%	UCITS / OGAW	Ja
Ursprungsland	Luxemburg	Tilgungsgebühr	1,00%	Gewinnbeteiligung	0,00%
Tranchenvolumen	-	Sonstige lfd. Kosten (12.02.2026)	0,70%	Umschichtgebühr	1,00%
Gesamt-Fondsvolumen (02.07.2026)	USD 269,83 Mio.	Transaktionskosten	0,10%	Fondsgesellschaft	
Auflegedatum	28.08.2024	Ausschüttungen		iM Global Partner AM	
KES- Meldefonds	Nein	15.06.2026	1.71 USD	10-12, Boulevard Franklin D. Roosevelt, 2450, Luxembourg	
Beginn des Geschäftsjahres	01.01.	16.03.2026	1.36 USD	Luxemburg	
Nachhaltigkeitsfondsart	-	15.12.2025	1.74 USD	www.imgp.com	
Fondsmanager	Daniel D. Dolan Jr.	15.09.2025	1.73 USD		
	Roger S. McEniry	16.06.2025	1.74 USD		
Thema	-				

Performance	1M	6M	YTD	1J	2J	3J	5J	seit Beginn
Performance	+0,24%	+0,67%	+0,63%	+3,30%	-	-	-	+6,13%
Performance p.a.	-	-	-	+3,30%	-	-	-	+3,29%
Performance p.a. nach max. AGA	-	-	-	+2,27%	-	-	-	+2,70%
Sharpe Ratio	0,18	-0,35	-0,38	0,39	-	-	-	0,33
Volatilität	3,20%	2,77%	2,77%	2,48%	-	-	-	2,92%
Schlechtester Monat	-	-1,23%	-1,23%	-1,23%	-2,01%	-	-	-2,01%
Bester Monat	-	+0,65%	+0,65%	+0,94%	+1,52%	-	-	+1,52%
Maximaler Verlust	-0,46%	-1,90%	-1,90%	-1,90%	-	-	-	-3,24%

Vertriebszulassung
Österreich, Deutschland, Schweiz;

1. Wichtiger Hinweis zum Aktualisierungsstand: Das angegebene Datum bezieht sich ausschließlich auf die Berechnung des NAV.

RISIKOHINWEISE: Die Informationen auf dieser Seite dienen ausschließlich zu Informationszwecken und sollten weder als Verkaufsangebot noch als Aufforderung zum Kauf des Wertpapiers oder einer Empfehlung zugunsten des Wertpapiers verstanden werden. Die baha GmbH und die BAWAG P.S.K. Bank für Arbeit und Wirtschaft und Österreichische Postsparkasse Aktiengesellschaft übernehmen trotz sorgfältigster Recherche keinerlei Haftung für die Richtigkeit der angegebenen Daten.
Factsheet erstellt von: www.baha.com am 07.07.2026 16:57

iMGP US Core Plus Fund R M USD D / LU2819842928 / A410Q7 / iM Global Partner AM

Investmentstrategie

Der Fonds fördert ökologische und soziale Merkmale gemäß Artikel 8 der Verordnung (EU) 2019/2088, hat aber keine nachhaltigen Investitionen zum Ziel. Der Fonds wird aktiv gesteuert und das Ermessen des Unterverwalters unterliegt keinen Beschränkungen durch den Index. Der Unterverwalter kann zwar die Zusammensetzung des Index berücksichtigen, allerdings ist es möglich, dass der Fonds kaum Ähnlichkeiten mit dem Index aufweist.

Fondsspezifische Informationen

Im Rahmen der Anlagestrategie kann in wesentlichem Umfang in Derivate investiert werden. Die Fondsbestimmungen des iMGP US Core Plus Fund R M USD D wurden durch die FMA bewilligt. Der iMGP US Core Plus Fund R M USD D kann mehr als 35 % des Fondsvermögens in Wertpapiere/Geldmarktinstrumente folgender Emittenten investieren: by a Member State of the EU, its regional or local authorities or by public international organizations to which one or more EU Member States belong, (ii) by a State which belongs to the OECD or the G-20 or (iii) by Singapore or Hong Kong..

Investmentziel

Ziel dieses Fonds ist es, seinen Anlegern einen Kapitalzuwachs zu bieten. Dies erfolgt in der Hauptsache durch ein Portfolio aus Anleihen, die von US-oder anderen Emittenten ausgegeben werden und auf USD lauten. Mindestens zwei Drittel des Fondsvermögens (nach Abzug der Barmittel) werden durchgängig in auf USD lautende Anleihen investiert.

Veranlagungsstruktur

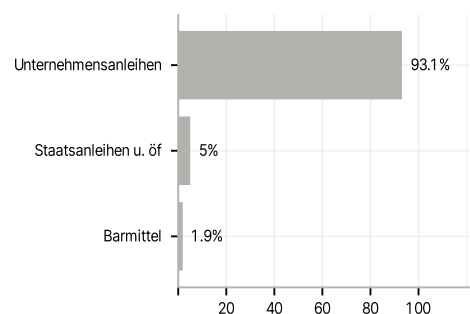
Anlagearten



Branchen



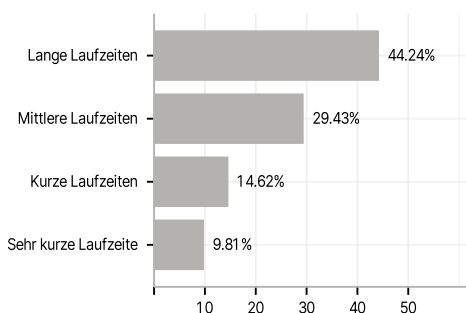
Emittenten



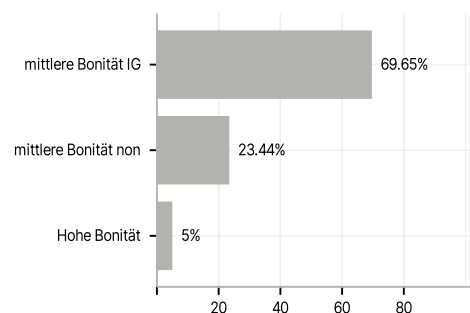
Länder



Laufzeiten



Rating



Währungen

