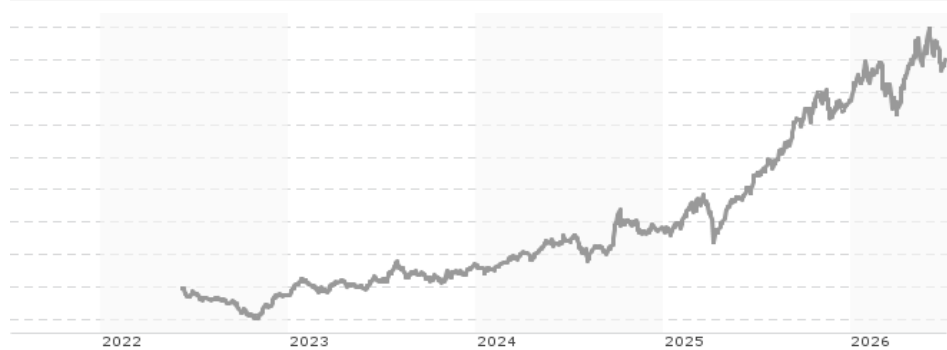


**LO Funds - Convertible Bond Asia, (USD) SA / LU0394779390 / AORBP8 / Lombard Odier F.(EU)**

|  |               |                         |                         |             |
|--|---------------|-------------------------|-------------------------|-------------|
| <b>Aktuell 03.07.2026 <sup>1</sup></b> | <b>Region</b> | <b>Branche</b>          | <b>Ausschüttungsart</b> | <b>Typ</b>  |
| 31,14 USD                              | Asien         | Anleihen Wandelanleihen | thesaurierend           | Rentenfonds |


**Risikokennzahlen**

|     |   |   |   |   |   |   |   |
|-----|---|---|---|---|---|---|---|
| SRI | 1 | 2 | 3 | 4 | 5 | 6 | 7 |
|-----|---|---|---|---|---|---|---|

**Jahresperformance**

|      |         |
|------|---------|
| 2025 | +33,78% |
| 2024 | +10,13% |
| 2023 | +9,71%  |

Performanceergebnisse der Vergangenheit lassen keine Rückschlüsse auf die künftige Entwicklung zu.

| Stammdaten                 |                              | Konditionen   |       | Sonstige Kennzahlen      |       |
|----------------------------|------------------------------|---|-------|--------------------------|-------|
| Fondart                    | Einzelfond                   | Ausgabeaufschlag  | 0,00% | Mindestveranlagung       | -     |
| Kategorie                  | Anleihen                     | Managementgebühr  | 0,00% | Sparplan                 | Nein  |
| Fondsunterkategorie        | Anleihen Wandelanleihen      | Depotgebühr   | -     | UCITS / OGAW             | Ja    |
| Ursprungsland              | Luxemburg                    | Tilgungsgebühr  | 0,00% | Gewinnbeteiligung        | 0,00% |
| Tranchenvolumen            | (03.07.2026) USD 138,08 Mio. | Sonstige lfd. Kosten (18.02.2026)                                       | 0,08% | Umschichtgebühr          | 0,50% |
| Gesamt-Fondsvolumen        | (03.07.2026) USD 236,34 Mio. | Transaktionskosten  | 0,42% | <b>Fondsgesellschaft</b> |       |
| Auflegedatum               | 06.03.2014                   | Lombard Odier F.(EU)  |       |                          |       |
| KESSt-Meldefonds           | Ja                           | 291, route d'Arlon, L-1150, Luxembourg                                  |       |                          |       |
| Beginn des Geschäftsjahres | 01.10.                       | Luxemburg   |       |                          |       |
| Nachhaltigkeitsfondsart    | -                            | <a href="https://www.lombardodier.com">https://www.lombardodier.com</a> |       |                          |       |
| Fondsmanager               | A. Gernath, N. Bucci         |   |       |                          |       |
| Thema                      | -                            |   |       |                          |       |

| Performance                    | 1M     | 6M     | YTD    | 1J      | 2J      | 3J      | 5J     | seit Beginn |
|--------------------------------|--------|--------|--------|---------|---------|---------|--------|-------------|
| Performance                    | -5,45% | +5,88% | +7,89% | +25,55% | +49,18% | +65,99% | -      | +70,52%     |
| Performance p.a.               | -      | -      | -      | +25,55% | +22,14% | +18,38% | -      | +14,01%     |
| Performance p.a. nach max. AGA | -      | -      | -      | +25,55% | +22,14% | +18,40% | -      | +13,96%     |
| Sharpe Ratio                   | -3,39  | 0,61   | 0,85   | 1,64    | 1,50    | 1,40    | -      | 1,12        |
| Volatilität                    | 15,25% | 16,44% | 16,33% | 14,16%  | 13,18%  | 11,48%  | -      | 10,42%      |
| Schlechtester Monat            | -      | -9,25% | -9,25% | -9,25%  | -9,25%  | -9,25%  | -9,25% | -9,25%      |
| Bester Monat                   | -      | +9,96% | +9,96% | +9,96%  | +9,96%  | +9,96%  | +9,96% | +9,96%      |
| Maximaler Verlust              | -7,43% | -9,56% | -9,56% | -9,56%  | -11,52% | -11,52% | -      | -11,52%     |

**Vertriebszulassung**

Österreich, Deutschland, Schweiz;

1. Wichtiger Hinweis zum Aktualisierungsstand: Das angegebene Datum bezieht sich ausschließlich auf die Berechnung des NAV.

 RISIKOHINWEISE: Die Informationen auf dieser Seite dienen ausschließlich zu Informationszwecken und sollten weder als Verkaufsangebot noch als Aufforderung zum Kauf des Wertpapiers oder einer Empfehlung zugunsten des Wertpapiers verstanden werden. Die baha GmbH und die BAWAG P.S.K. Bank für Arbeit und Wirtschaft und Österreichische Postsparkasse Aktiengesellschaft übernehmen trotz sorgfältigster Recherche keinerlei Haftung für die Richtigkeit der angegebenen Daten.  
 Factsheet erstellt von: www.baha.com am 07.07.2026 10:21

## LO Funds - Convertible Bond Asia, (USD) SA / LU0394779390 / AORBP8 / Lombard Odier F.(EU)

### Investmentstrategie

Die Wertpapiere, die der Teilfonds erwerben möchte, können jenen des Index in einem Umfang ähnlich sein, der im Zeitverlauf variiert. Doch in Bezug auf ihre Gewichtung dürften sich deutliche Unterschiede ergeben. Die Performance des Teilfonds kann wesentlich von der des Index abweichen. Dieser Teilfonds strebt langfristiges Kapitalwachstum an. Er investiert hauptsächlich in Anleihen, die in Aktien asiatischer Unternehmen wandelbar sind und auf verschiedene Währungen lauten, sowie in synthetische Wandelanleihen (getrennter Kauf von Anleihen und Optionen). Der Teilfonds nutzt die asymmetrische Struktur von Wandelanleihen. So profitiert er gleichzeitig von höheren Aktienkursen und vom Schutz festverzinslicher Anlagen vor Kursverlusten. Ausgewogene Wandelanleihen von asiatischen Unternehmen sind die Hauptanlagen. Sie reagieren auf Aktienkurse, schützen bei einem Konjunkturabschwung aber konsequent vor Kursverlusten und sind daher attraktiv.

### Fondsspezifische Informationen

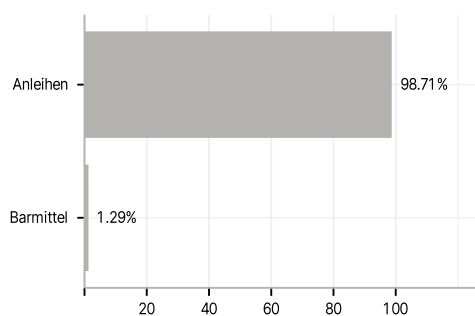
Im Rahmen der Anlagestrategie kann in wesentlichem Umfang in Derivate investiert werden. Die Fondsbestimmungen des LO Funds - Convertible Bond Asia, (USD) SA wurden durch die FMA bewilligt. Der LO Funds - Convertible Bond Asia, (USD) SA kann mehr als 35 % des Fondsvermögens in Wertpapiere/ Geldmarktinstrumente folgender Emittenten investieren: die von einem Mitgliedstaat, einer seiner Gebietskörperschaften, einem Mitgliedstaat der OECD, Singapur, einem G20- Mitgliedsstaat oder einer internationalen Einrichtung öffentlich-rechtlichen Charakters, der mindestens ein Mitgliedstaat angehört, begeben oder garantiert werden.

### Investmentziel

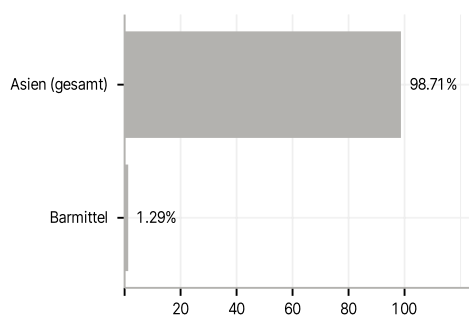
Der Teilfonds wird aktiv verwaltet. Der FTSE Russell Convertible Asia Ex-Japan TR Index wird für Performancevergleiche und zur internen Risikoüberwachung herangezogen, ohne dass dies besondere Anlagebeschränkungen für den Teilfonds zur Folge hätte.

### Veranlagungsstruktur

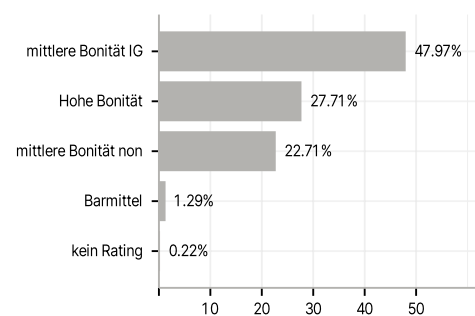
#### Anlagearten



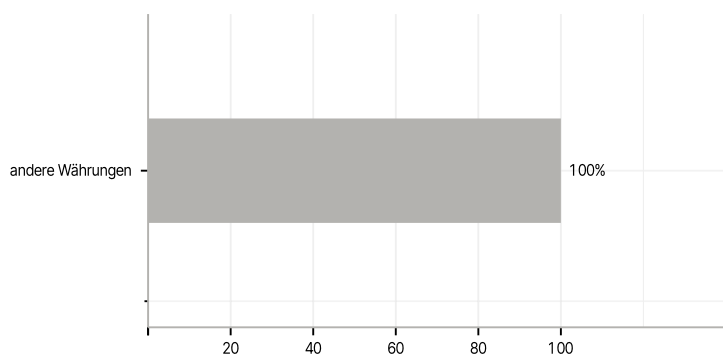
#### Länder



#### Rating



#### Währungen



#### Größte Positionen

