

**LLB Anleihen Strategie CEEMENA (R) (VT) / AT0000A2CVR2 / A2PZJO / LLB Invest KAG**

<b>Aktuell 07.07.2026<sup>1</sup></b>	<b>Region</b>	<b>Branche</b>	<b>Ausschüttungsart</b>	<b>Typ</b>
108,04 EUR	weltweit	Anleihen Gemischt	vollthesaurierend	Rentenfonds


**Risikokennzahlen**

SRI	1	2	3	4	5	6	7
-----	---	---	---	---	---	---	---

**Jahresperformance**

2025	+7,90%
2024	+8,67%
2023	+15,87%
2022	-22,24%
2021	+0,35%

Performanceergebnisse der Vergangenheit lassen keine Rückschlüsse auf die künftige Entwicklung zu.

Stammdaten		Konditionen		Sonstige Kennzahlen	
Fondart	Einzelfond	Ausgabeaufschlag	3,00%	Mindestveranlagung	-
Kategorie	Anleihen	Managementgebühr	0,97%	Sparplan	Nein
Fondsunterkategorie	Anleihen Gemischt	Depotgebühr	-	UCITS / OGAW	Ja
Ursprungsland	Österreich	Tilgungsgebühr	0,00%	Gewinnbeteiligung	0,00%
Tranchenvolumen	(07.07.2026) EUR 2,39 Mio.	Sonstige lfd. Kosten (22.10.2025)	1,00%	Umschichtgebühr	-
Gesamt-Fondsvolumen	(07.07.2026) EUR 192,13 Mio.	Transaktionskosten	0,25%	<b>Fondsgesellschaft</b>	
Auflegedatum	17.02.2020			LLB Invest KAG	
KESSt-Meldefonds	Ja			Wipplingerstraße 35, 1010, Wien	
Beginn des Geschäftsjahres	01.10.			Österreich	
Nachhaltigkeitsfondsart	-			<a href="https://www.llb.at">https://www.llb.at</a>	
Fondsmanager	-				
Thema	-				

Performance	1M	6M	YTD	1J	2J	3J	5J	seit Beginn
Performance	+2,13%	+2,88%	+3,17%	+9,49%	+16,74%	+29,48%	+8,41%	+8,04%
Performance p.a.	-	-	-	+9,49%	+8,06%	+8,99%	+1,63%	+1,22%
Performance p.a. nach max. AGA	-	-	-	+6,30%	+6,46%	+7,93%	+1,03%	+0,75%
Sharpe Ratio	11,07	0,88	1,00	2,31	1,72	1,94	-0,12	-0,18
Volatilität	2,53%	4,06%	4,00%	3,10%	3,33%	3,44%	5,91%	5,98%
Schlechtester Monat	-	-4,49%	-4,49%	-4,49%	-4,49%	-4,49%	-10,68%	-13,35%
Bester Monat	-	+2,94%	+2,94%	+2,94%	+2,94%	+3,87%	+5,98%	+5,98%
Maximaler Verlust	-0,07%	-4,60%	-4,60%	-4,60%	-5,23%	-5,23%	-29,82%	-29,82%

**Vertriebszulassung**

Österreich, Deutschland, Schweiz;

1. Wichtiger Hinweis zum Aktualisierungsstand: Das angegebene Datum bezieht sich ausschließlich auf die Berechnung des NAV.

 RISIKOHINWEISE: Die Informationen auf dieser Seite dienen ausschließlich zu Informationszwecken und sollten weder als Verkaufsangebot noch als Aufforderung zum Kauf des Wertpapiers oder einer Empfehlung zugunsten des Wertpapiers verstanden werden. Die baha GmbH und die BAWAG P.S.K. Bank für Arbeit und Wirtschaft und Österreichische Postsparkasse Aktiengesellschaft übernehmen trotz sorgfältigster Recherche keinerlei Haftung für die Richtigkeit der angegebenen Daten.  
 Factsheet erstellt von: www.baha.com am 07.07.2026 21:36

## LLB Anleihen Strategie CEEMENA (R) (VT) / AT0000A2CVR2 / A2PZJO / LLB Invest KAG

### Investmentstrategie

Für den Investmentfonds werden mindestens 51% des Fondsvermögens in Schuldtitel internationaler Emittenten mit Sitz in Ländern der CEEMENA- Zone (Central Eastern Europe, Middle East, North Africa), bis zu 49% des Fondsvermögens in Geldmarktinstrumente, in Sichteinlagen (bzw. kündbare Einlagen) und/ oder bis zu 10% des Fondsvermögens in andere Fonds investieren. Derivative Instrumente dürfen als Teil der Anlagestrategie und zur Absicherung eingesetzt werden.

### Fondsspezifische Informationen

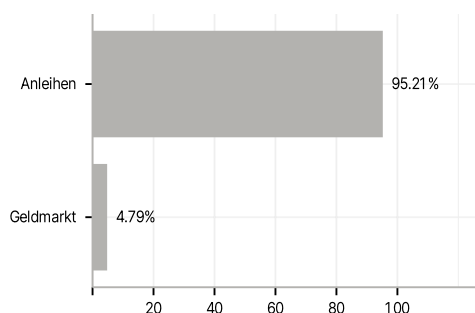
Im Rahmen der Anlagestrategie kann in wesentlichem Umfang in Derivate investiert werden. Die Fondsbestimmungen des LLB Anleihen Strategie CEEMENA (R) (VT) wurden durch die FMA bewilligt. Der LLB Anleihen Strategie CEEMENA (R) (VT) kann mehr als 35 % des Fondsvermögens in Wertpapiere/ Geldmarktinstrumente folgender Emittenten investieren: die von Australien, Belgien, Brasilien, Chile, Dänemark, Deutschland, Estland, Finnland, Frankreich, Griechenland, Indien, Irland, Island, Israel, Italien, Japan, Kanada, Liechtenstein, Luxemburg, Mexiko, Neuseeland, Niederlande, Norwegen, Österreich, Polen, Portugal, Russland, Schweden, Schweiz, Slowakische Republik, Slowenien, Spanien, Südafrika, Südkorea, Tschechische Republik, Türkei, Ungarn, Vereinigtes Königreich Großbritannien und Nordirland, Vereinigte Staaten von Amerika begeben oder garantiert werden.

### Investmentziel

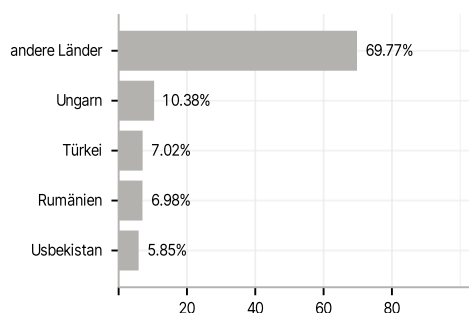
Der LLB Anleihen Strategie CEEMENA (R) ("Investmentfonds", "Fonds") strebt als Anlageziel einen langfristigen Kapitalzuwachs bei laufenden Erträgen an. Der Fonds investiert gemäß einer aktiven Anlagestrategie und nimmt dabei keinen Bezug auf einen Index/Referenzwert.

### Veranlagungsstruktur

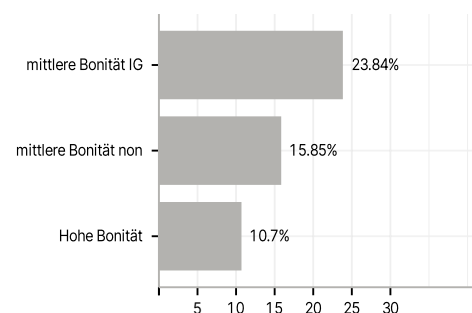
#### Anlagearten



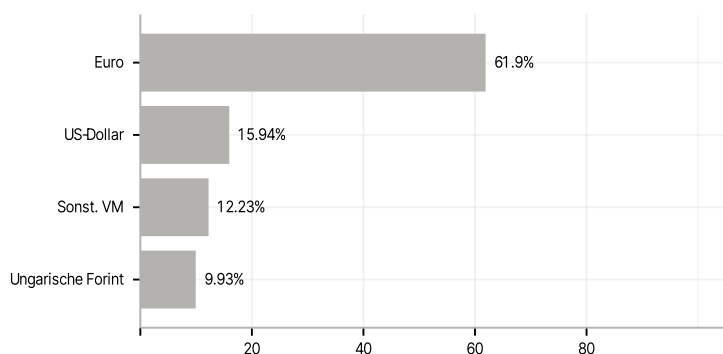
#### Länder



#### Rating



#### Währungen



#### Größte Positionen

