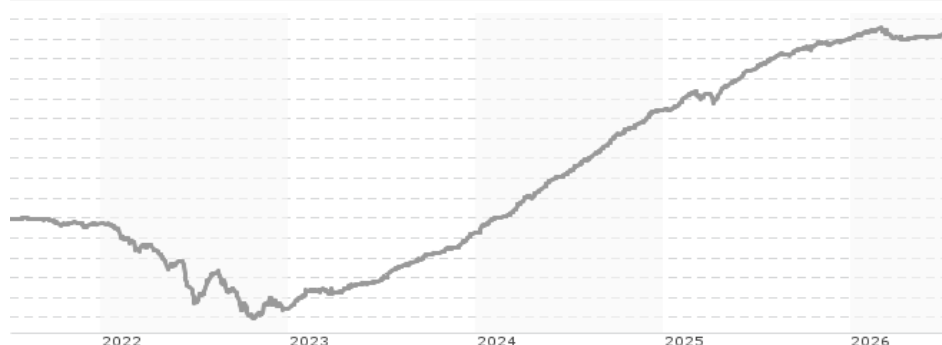


Allianz Credit Opportunities - AT - EUR / LU1951921383 / A2PD90 / Allianz GI.Investors

Aktuell 07.07.2026 ¹	Region	Branche	Ausschüttungsart	Typ
111,55 EUR	weltweit	Anleihen Unternehmen	thesaurierend	Rentenfonds



Risikokennzahlen	
SRI	1 2 3 4 5 6 7
Jahresperformance	
2025	+3,39%
2024	+6,24%
2023	+3,98%
2022	-4,29%
2021	-0,19%

Performanceergebnisse der Vergangenheit lassen keine Rückschlüsse auf die künftige Entwicklung zu.

Stammdaten		Konditionen		Sonstige Kennzahlen	
Fondart	Einzelfond	Ausgabeaufschlag	2,50%	Mindestveranlagung	-
Kategorie	Anleihen	Managementgebühr	0,44%	Sparplan	Nein
Fondsunterkategorie	Anleihen Unternehmen	Depotgebühr	-	UCITS / OGAW	Ja
Ursprungsland	Luxemburg	Tilgungsgebühr	0,00%	Gewinnbeteiligung	0,00%
Tranchenvolumen	(07.07.2026) EUR 163,45 Mio.	Sonstige lfd. Kosten	(16.04.2026) 0,50%	Umschichtgebühr	2,50%
Gesamt-Fondsvolumen	(07.07.2026) EUR 535,15 Mio.	Transaktionskosten	0,00%	Fondsgesellschaft	
Auflegedatum	22.02.2019	Allianz GI.Investors			
KESSt-Meldefonds	Ja	Bockenheimer Landstraße 42-44, 60323, Frankfurt am Main			
Beginn des Geschäftsjahres	01.10.	Deutschland			
Nachhaltigkeitsfondsart	-	https://www.allianzgi.com			
Fondsmanager	Grégoire Docq & Sébastien				
	Ploton				
Thema	-				

Performance	1M	6M	YTD	1J	2J	3J	5J	seit Beginn
Performance	+0,12%	+0,13%	+0,23%	+1,46%	+6,69%	+12,53%	+9,35%	+11,55%
Performance p.a.	-	-	-	+1,46%	+3,29%	+4,01%	+1,80%	+1,49%
Performance p.a. nach max. AGA	-	-	-	-1,01%	+2,02%	+3,16%	+1,30%	+1,15%
Sharpe Ratio	-3,80	-3,28	-3,00	-1,55	1,63	2,98	-0,60	-0,93
Volatilität	0,22%	0,63%	0,62%	0,55%	0,59%	0,57%	0,86%	0,89%
Schlechtester Monat	-	-0,42%	-0,42%	-0,42%	-0,42%	-0,42%	-2,07%	-2,59%
Bester Monat	-	+0,31%	+0,31%	+0,49%	+0,68%	+0,68%	+1,20%	+1,38%
Maximaler Verlust	-0,04%	-0,55%	-0,55%	-0,55%	-0,56%	-0,56%	-5,08%	-5,08%

Vertriebszulassung
Österreich, Deutschland, Schweiz;

1. Wichtiger Hinweis zum Aktualisierungsstand: Das angegebene Datum bezieht sich ausschließlich auf die Berechnung des NAV.

RISIKOHINWEISE: Die Informationen auf dieser Seite dienen ausschließlich zu Informationszwecken und sollten weder als Verkaufsangebot noch als Aufforderung zum Kauf des Wertpapiers oder einer Empfehlung zugunsten des Wertpapiers verstanden werden. Die baha GmbH und die BAWAG P.S.K. Bank für Arbeit und Wirtschaft und Österreichische Postsparkasse Aktiengesellschaft übernehmen trotz sorgfältigster Recherche keinerlei Haftung für die Richtigkeit der angegebenen Daten.
Factsheet erstellt von: www.baha.com am 07.07.2026 21:29

Allianz Credit Opportunities - AT - EUR / LU1951921383 / A2PD90 / Allianz GI.Investors

Investmentstrategie

Das Teilfondsvermögen wird überwiegend in globale Anleihen investiert, wie im Anlageziel beschrieben. Das Teilfondsvermögen darf vollständig in Schwellenmärkten investiert werden. Das Teilfondsvermögen (mit Ausnahme von ABS/MBS) kann vollständig in Hochzinsanleihen investiert werden, die in der Regel ein höheres Risiko und ein höheres Ertragspotenzial aufweisen. Max. 20 % des Teilfondsvermögens dürfen in ABS und/oder MBS mit einem guten Kreditrating investiert werden. Alle Anleihen und Geldmarktinstrumente müssen zum Zeitpunkt des Erwerbs ein Rating von mindestens B- oder ein vergleichbares Rating von einer anerkannten Ratingagentur haben. Max. 10 % des Teilfondsvermögens dürfen in Aktien investiert werden. Die vorgenannte Begrenzung umfasst Aktien und vergleichbare Wertpapiere oder Rechte bei der Ausübung von Zeichnungs-, Wandel- und Optionsrechten auf Anlagen wie Wandelanleihen, bedingten Wandelanleihen und Optionsanleihen. Die Long- /Short-Strategie für Kredite umfasst eine breite Palette von Kreditstrategien, die hauptsächlich auf dem Rentenmarkt umgesetzt werden. Eine gemeinsame Strategie besteht darin, von Preisunterschieden zwischen den Wertpapieren eines oder mehrerer Emittenten desselben Sektors oder Marktsegments zu profitieren.

Fondsspezifische Informationen

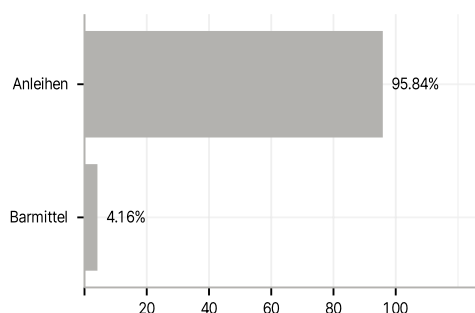
Im Rahmen der Anlagestrategie kann in wesentlichem Umfang in Derivate investiert werden. Die Fondsbestimmungen des Allianz Credit Opportunities - AT - EUR wurden durch die FMA bewilligt. Der Allianz Credit Opportunities - AT - EUR kann mehr als 35 % des Fondsvermögens in Wertpapiere/Geldmarktinstrumente folgender Emittenten investieren: die von der Europäischen Union, der Europäischen Zentralbank, einem Mitgliedstaat der EU oder seinen Gebietskörperschaften, von einem OECD-Mitgliedstaat oder von internationalen Organismen öffentlich-rechtlichen Charakters, denen ein oder mehrere Mitgliedstaaten der EU angehören, oder von anderen Staaten, die nicht Mitglied der EU sind, von der CSSF jedoch offiziell akzeptiert werden, begeben werden oder garantiert sind (zum Datum dieses Verkaufsprospekts werden die folgenden Staaten von der CSSF akzeptiert: Die Sonderverwaltungsregion Hongkong, die Volksrepublik China, die Föderative Republik Brasilien, die Republik Indien, die Republik Indonesien, die Russische Föderation, die Republik Südafrika, die Republik Singapur).

Investmentziel

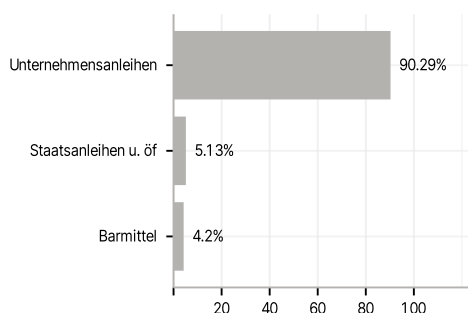
Langfristiges Kapitalwachstum durch Anlagen auf den globalen Rentenmärkten unter Berücksichtigung von E/S-Merkmalen.

Veranlagungsstruktur

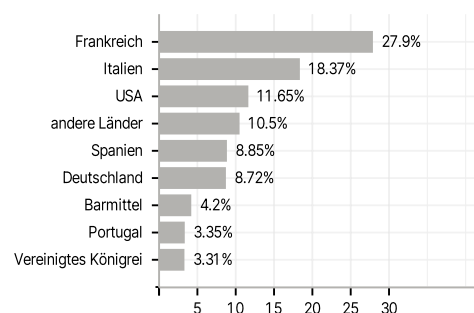
Anlagearten



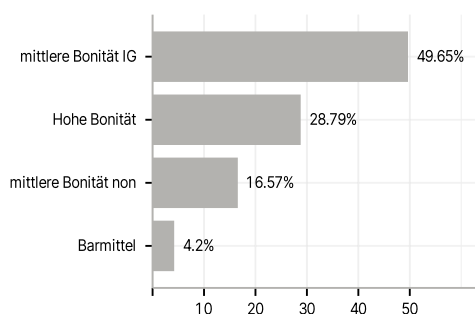
Emittenten



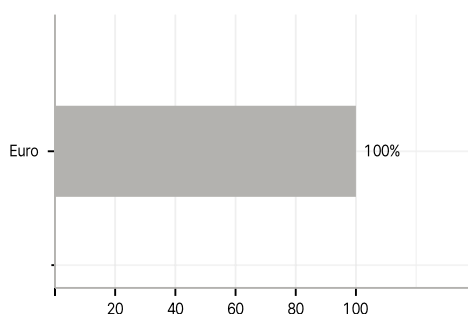
Länder



Rating



Währungen



Größte Positionen

