

Raiffeisen-ESG-Global-Rent (RZ) (A) / AT0000A1U5M3 / A2DL45 / Raiffeisen KAG

Aktuell 06.07.2026¹	Region	Branche	Ausschüttungsart	Typ
80,43 EUR	weltweit	Anleihen Gemischt	ausschüttend	Rentenfonds



Risikokennzahlen	
SRI	1 2 3 4 5 6 7
Jahresperformance	
2025	-5,52%
2024	+2,44%
2023	+1,21%
2022	-11,42%
2021	+1,06%

Performanceergebnisse der Vergangenheit lassen keine Rückschlüsse auf die künftige Entwicklung zu.

Stammdaten		Konditionen		Sonstige Kennzahlen	
Fondart	Einzelfond	Ausgabeaufschlag	3,00%	Mindestveranlagung	EUR 0,00
Kategorie	Anleihen	Managementgebühr	0,36%	Sparplan	Nein
Fondsunterkategorie	Anleihen Gemischt	Depotgebühr	-	UCITS / OGAW	Ja
Ursprungsland	Österreich	Tilgungsgebühr	0,00%	Gewinnbeteiligung	0,00%
Tranchenvolumen	(06.07.2026) EUR 823315,020	Sonstige lfd. Kosten (31.05.2026)	0,47%	Umschichtgebühr	-
Gesamt-Fondsvolumen	(06.07.2026) EUR 221,71 Mio.	Transaktionskosten	0,05%	Fondsgesellschaft	
Auflagedatum	03.04.2017	Ausschüttungen		Raiffeisen KAG	
KESSt-Meldefonds	Ja	01.04.2026	0.80 EUR	Mooslackengasse 12, 1190, Wien	
Beginn des Geschäftsjahres	01.02.	01.04.2025	1.08 EUR	Österreich	
Nachhaltigkeitsfondsart	Ethik/Ökologie	02.04.2024	1.15 EUR	https://www.rcm.at	
Fondsmanager	TEAM	03.04.2023	1.42 EUR		
Thema	-	01.04.2022	1.15 EUR		

Performance	1M	6M	YTD	1J	2J	3J	5J	seit Beginn
Performance	+1,13%	+1,26%	+1,57%	+1,65%	+0,30%	+0,65%	-10,23%	-7,70%
Performance p.a.	-	-	-	+1,65%	+0,15%	+0,22%	-2,13%	-0,86%
Performance p.a. nach max. AGA	-	-	-	-1,31%	-1,32%	-0,77%	-2,71%	-1,18%
Sharpe Ratio	3,17	0,06	0,19	-0,17	-0,41	-0,40	-0,72	-0,58
Volatilität	4,25%	4,08%	4,04%	3,88%	5,23%	5,31%	6,15%	5,53%
Schlechtester Monat	-	-1,19%	-1,58%	-1,58%	-3,23%	-3,23%	-3,23%	-3,23%
Bester Monat	-	+1,88%	+1,88%	+1,88%	+3,07%	+3,15%	+5,49%	+5,49%
Maximaler Verlust	-0,96%	-2,78%	-2,78%	-2,84%	-8,30%	-8,30%	-16,11%	-19,27%

Vertriebszulassung

Österreich;

1. Wichtiger Hinweis zum Aktualisierungsstand: Das angegebene Datum bezieht sich ausschließlich auf die Berechnung des NAV.

RISIKOHINWEISE: Die Informationen auf dieser Seite dienen ausschließlich zu Informationszwecken und sollten weder als Verkaufsangebot noch als Aufforderung zum Kauf des Wertpapiers oder einer Empfehlung zugunsten des Wertpapiers verstanden werden. Die baha GmbH und die BAWAG P.S.K. Bank für Arbeit und Wirtschaft und Österreichische Postsparkasse Aktiengesellschaft übernehmen trotz sorgfältigster Recherche keinerlei Haftung für die Richtigkeit der angegebenen Daten.
Factsheet erstellt von: www.baha.com am 07.07.2026 12:30

Raiffeisen-ESG-Global-Rent (RZ) (A) / AT0000A1U5M3 / A2DL45 / Raiffeisen KAG

Investmentstrategie

Dabei werden zumindest 51 % des Fondsvermögens in Anleihen veranlagt, die von nordamerikanischen, europäischen oder asiatischen Emittenten begeben wurden. Im Zuge der Einzeltitelveranlagungen ist die Veranlagung in Unternehmen der Rüstungsbranche oder Unternehmen, die gegen Arbeits- und Menschenrechte verstoßen oder deren Umsatz aus der Produktion bzw. Förderung sowie zu einem substantiellen Teil aus der Aufbereitung bzw. Verwendung oder sonstiger Dienstleistungen im Bereich Kohle generiert wird, ausgeschlossen. Darüber hinaus werden Unternehmen ausgeschlossen, die maßgebliche Komponenten im Bereich "geächtete" Waffen (z.B. Streumunition, chemische Waffen, Landminen) herstellen, oder deren Unternehmensführung ein gewisses Qualitätsniveau nicht erfüllt. Derivative Instrumente, die Nahrungsmittelspekulation ermöglichen oder unterstützen können, werden ebenfalls nicht erworben. Nähere Informationen zu den Negativkriterien sind im Anhang 1. "Ökologische und/oder soziale Merkmale" des Prospekts enthalten. Emittenten der im Fonds befindlichen Anleihen bzw. Geldmarktinstrumente können u.a. Staaten, supranationale Emittenten und/oder Unternehmen sein. Der Fonds kann mehr als 35 % des Fondsvermögens in Wertpapiere/Geldmarktinstrumente folgender Emittenten investieren: Deutschland, Frankreich, Großbritannien, USA, Japan.

Fondsspezifische Informationen

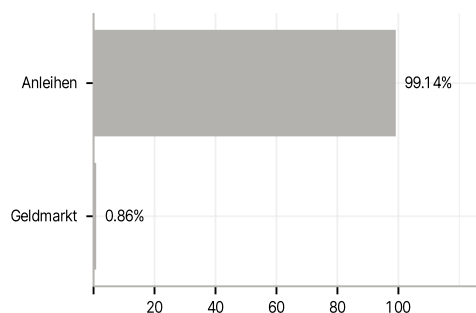
Im Rahmen der Anlagestrategie kann in wesentlichem Umfang in Derivate investiert werden. Die Fondsbestimmungen des Raiffeisen-ESG-Global-Rent (RZ) (A) wurden durch die FMA bewilligt. Der Raiffeisen-ESG-Global-Rent (RZ) (A) kann mehr als 35 % des Fondsvermögens in Wertpapiere/Geldmarktinstrumente folgender Emittenten investieren: die von den Vereinigten Staaten von Amerika, Japan, Deutschland, Frankreich oder dem Vereinigten Königreich Großbritannien und Nordirland begeben oder garantiert werden..

Investmentziel

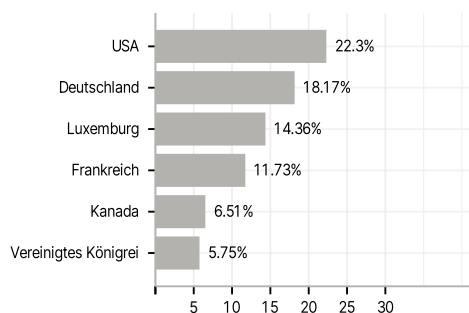
Der Raiffeisen-ESG-Global-Rent ist ein Anleihefonds und strebt als Anlageziel insbesondere moderates Kapitalwachstum an. Der Fonds bewirbt ökologische/ soziale Merkmale und obwohl keine nachhaltigen Investitionen angestrebt werden, enthält er einen Mindestanteil von 51 % (nicht taxonomiekonformen) nachhaltigen Investitionen mit Umweltzielen und sozialen Zielen. Er investiert auf Einzeltitelbasis (d.h. ohne Berücksichtigung der Anteile an Investmentfonds, der derivativen Instrumente und der Sichteinlagen oder kündbaren Einlagen) ausschließlich in Wertpapiere und/oder Geldmarktinstrumente, deren Emittenten auf Basis von ESG-Kriterien (Environmental, Social, Governance) als nachhaltig eingestuft wurden.

Veranlagungsstruktur

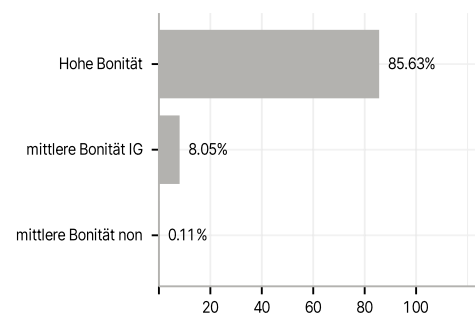
Anlagearten



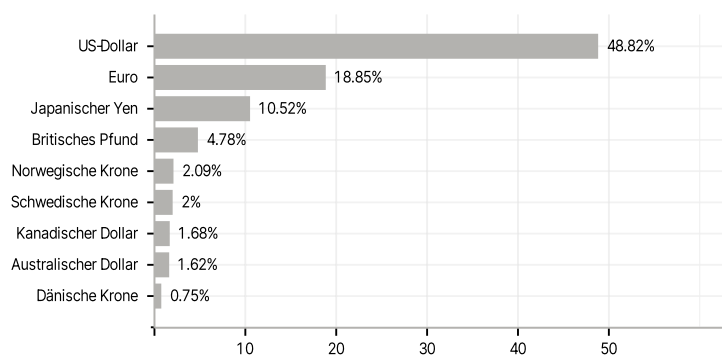
Länder



Rating



Währungen



Größte Positionen

