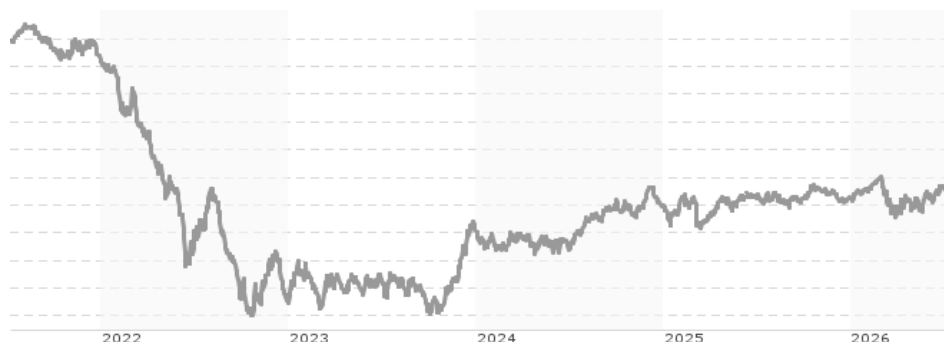


AXA WF Euro Bonds E Capitalisation EUR / LU0158186543 / AOB9JE / BNP PARIBAS AM Eur.

Aktuell 06.07.2026¹	Region	Branche	Ausschüttungsart	Typ
51,37 EUR	weltweit	Anleihen Gemischt	thesaurierend	Rentenfonds


Risikokennzahlen

SRI	1	2	3	4	5	6	7
-----	---	---	---	---	---	---	---

Jahresperformance

2025	+0,61%
2024	+2,01%
2023	+6,62%
2022	-17,81%
2021	-3,49%

Performanceergebnisse der Vergangenheit lassen keine Rückschlüsse auf die künftige Entwicklung zu.

Stammdaten		Konditionen		Sonstige Kennzahlen	
Fondart	Einzelfond	Ausgabeaufschlag	0,00%	Mindestveranlagung	EUR 0,00
Kategorie	Anleihen	Managementgebühr	0,75%	Sparplan	Nein
Fondsunterkategorie	Anleihen Gemischt	Depotgebühr	-	UCITS / OGAW	Ja
Ursprungsland	Luxemburg	Tilgungsgebühr	0,00%	Gewinnbeteiligung	0,00%
Tranchenvolumen	-	Sonstige lfd. Kosten (19.02.2026)	1,49%	Umschichtgebühr	1,00%
Gesamt-Fondsvolumen	(06.07.2026) EUR 804,20 Mio.	Transaktionskosten	0,00%	Fondsgesellschaft	
Auflegedatum	17.03.2003	BNP PARIBAS AM Eur.			
KESSt-Meldefonds	Nein	1 BOULEVARD HAUSSMANN, 75009, Paris			
Beginn des Geschäftsjahres	01.01.	Frankreich			
Nachhaltigkeitsfondsart	-	https://www.bnpparibas-am.com			
Fondsmanager	Johann Ple, Rui Li				
Thema	-				

Performance	1M	6M	YTD	1J	2J	3J	5J	seit Beginn
Performance	+0,90%	+0,51%	+0,63%	+0,69%	+4,18%	+9,32%	-10,71%	+32,50%
Performance p.a.	-	-	-	+0,69%	+2,07%	+3,01%	-2,24%	+1,38%
Performance p.a. nach max. AGA	-	-	-	+0,69%	+2,07%	+3,02%	-2,24%	+1,38%
Sharpe Ratio	3,36	-0,29	-0,25	-0,45	-0,07	0,17	-0,89	-0,25
Volatilität	3,01%	4,40%	4,36%	3,61%	3,63%	4,20%	5,10%	3,76%
Schlechtester Monat	-	-2,73%	-2,73%	-2,73%	-2,73%	-2,73%	-4,58%	-4,58%
Bester Monat	-	+1,08%	+1,08%	+1,08%	+2,00%	+3,30%	+3,97%	+3,97%
Maximaler Verlust	-0,39%	-3,29%	-3,29%	-3,29%	-3,30%	-3,51%	-20,81%	-21,79%

Vertriebszulassung

Österreich, Deutschland, Schweiz;

1. Wichtiger Hinweis zum Aktualisierungsstand: Das angegebene Datum bezieht sich ausschließlich auf die Berechnung des NAV.

RISIKOHINWEISE: Die Informationen auf dieser Seite dienen ausschließlich zu Informationszwecken und sollten weder als Verkaufsangebot noch als Aufforderung zum Kauf des Wertpapiers oder einer Empfehlung zugunsten des Wertpapiers verstanden werden. Die baha GmbH und die BAWAG P.S.K. Bank für Arbeit und Wirtschaft und Österreichische Postsparkasse Aktiengesellschaft übernehmen trotz sorgfältigster Recherche keinerlei Haftung für die Richtigkeit der angegebenen Daten.
Factsheet erstellt von: www.baha.com am 07.07.2026 11:50

AXA WF Euro Bonds E Capitalisation EUR / LU0158186543 / AOB9JE / BNP PARIBAS AM Eur.

Investmentstrategie

Der Teilfonds wird aktiv in Bezug auf den FTSE EMEA Euro Broad Investment Grade Bonds Index ("Benchmark") verwaltet, um Chancen am Markt für auf Euro lautende Unternehmens- und Staatsanleihen zu nutzen. Der Teilfonds investiert mindestens ein Drittel seines Nettovermögens in die Komponenten der Benchmark. Je nach Anlageüberzeugungen und nach einer umfassenden makro- und mikroökonomischen Analyse des Markts kann der Anlageverwalter eine aktivere Positionierung in Bezug auf die Duration (die Duration misst die Sensitivität des Portfolios gegenüber Zinsschwankungen in Jahren), die geografische Allokation und/oder die Sektor- bzw. Emittentenauswahl im Vergleich zur Benchmark eingehen. Daher wird mit einer deutlichen Abweichung von der Benchmark gerechnet. Unter bestimmten Umständen (hohe Volatilität am Kreditmarkt, Turbulenzen usw.) kann der Teilfonds ähnlich wie die Benchmark in Bezug auf die vorstehenden Indikatoren positioniert sein.

Fondsspezifische Informationen

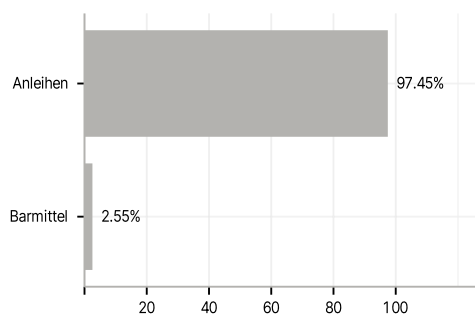
Im Rahmen der Anlagestrategie kann in wesentlichem Umfang in Derivate investiert werden. Die Fondsbestimmungen des AXA WF Euro Bonds E Capitalisation EUR wurden durch die FMA bewilligt. Der AXA WF Euro Bonds E Capitalisation EUR kann mehr als 35 % des Fondsvermögens in Wertpapiere/ Geldmarktinstrumente folgender Emittenten investieren: EU-Mitgliedstaat, einer öffentlichen lokalen Behörde innerhalb der EU, einem Mitgliedstaat der OECD (Organisation für wirtschaftliche Zusammenarbeit und Entwicklung) oder G20 (Gruppe der Zwanzig) oder Singapur oder Hongkong, einem internationalen Organ, dem mindestens ein EU-Mitglied angehört, oder einem anderen Nicht-EU-Mitgliedstaat, der in diesem Kontext von der CSSF anerkannt ist, begeben oder garantiert werden.

Investmentziel

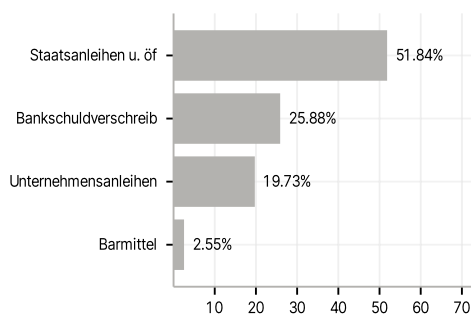
Der Teilfonds strebt über einen mittelfristigen Zeitraum eine Kombination aus laufenden Erträgen und Kapitalzuwachs an, indem er in auf Euro lautende Schuldinstrumente von Unternehmen und Staaten der Kategorie Investment Grade investiert.

Veranlagungsstruktur

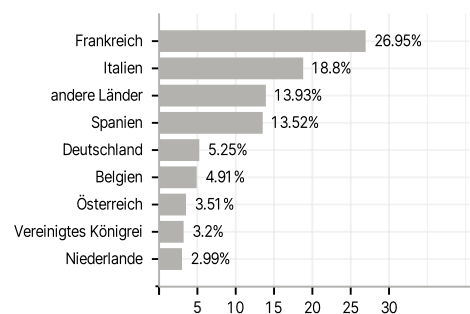
Anlagearten



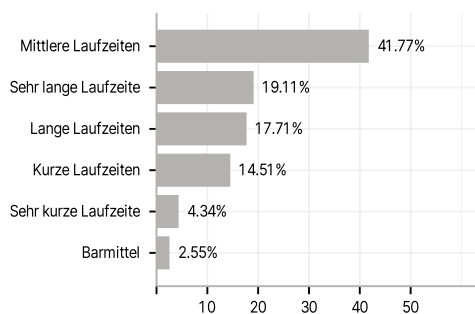
Emittenten



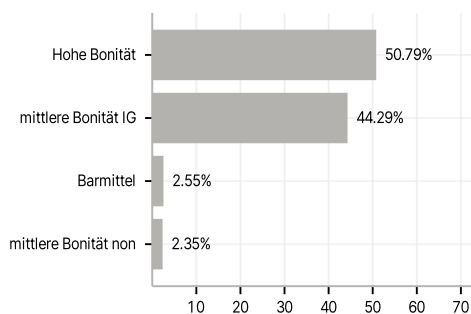
Länder



Laufzeiten



Rating



Größte Positionen

